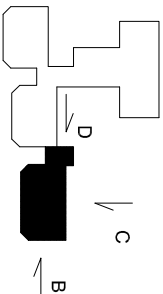


Pôdorys PRÍZEMIA M 1: 50

NAVROVANÝ STAV



A



B = 4

Θe = - 1°C

POPIS MIESTNOSTI			
Č.M.	ÚČEL MIESTNOSTI	PLOCHA m ²	PODLAHA, DRUH, TYP
1.01	ZADVERIE, SÁLKA	13,27	KERAM. DLAŽBA P1
1.02	KUCHYŇA PRE RÚD.	7,80	PVC - ZATIAŽOVÁ P2
1.03	MIESTNOST PRE KOMUN. PRACOVNÍKOV	13,20	PVC - ZATIAŽOVÁ P2
1.04	KUCHYŇA MIESTNOST	54,45	PVC - ZATIAŽOVÁ P2
1.05	KUCHYŇA MIESTNOST	54,45	PVC - ZATIAŽOVÁ P2
1.06	KUCHYŇA MIESTNOST	54,45	PVC - ZATIAŽOVÁ P2
1.07	TECHNICKÁ MIESTNOST	18,19	KERAM. DLAŽBA P1
1.08	WC	1,10	KERAM. DLAŽBA P1
1.09	WC	1,10	KERAM. DLAŽBA P1
1.10	WC	1,10	KERAM. DLAŽBA P1
1.11	WC	1,10	KERAM. DLAŽBA P1
1.12	WC	1,10	KERAM. DLAŽBA P1
1.13	WC	1,10	KERAM. DLAŽBA P1
1.14	WC	1,10	KERAM. DLAŽBA P1
1.15	WC	1,10	KERAM. DLAŽBA P1
1.16	WC	1,10	KERAM. DLAŽBA P1

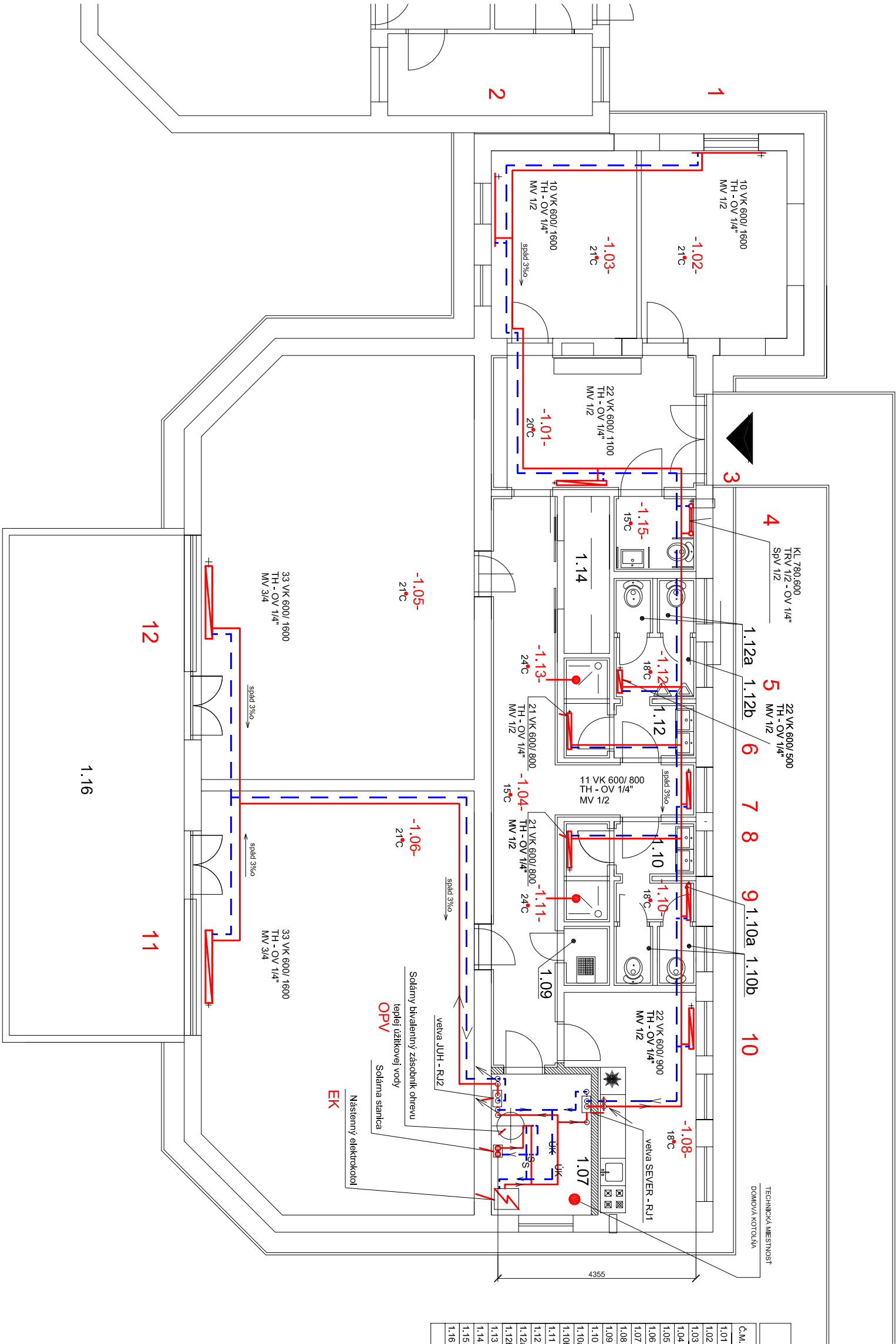
LEGENDA:

- EK — ELEKTROKOTOL PROTHERM RAY 18 K, výkonom Q = 18,00 kW
- OPV — SOLÁRNY, BIVALENTNÝ ZÁSOBNÍK VODY, objemom 300 L

- TEPLOVODNÉ POTRUBIE PRÍPODNÉ, 70 °C
- TEPLOVODNÉ POTRUBIE VRÁTNE, 55 °C

POZNÁMKY:

- TEPLOVODNÉ RADIÁTOROVÉ VYKUROVANIE S NUTENÝM OBEHOM VODY,
- TEPLOTNÝ SPADOM VYKUROVACEJ VODY 70 / 55 °C,
- UZATVORENÁ VYKUROVACIA SÚSTAVA,
- ROZVOD POTRUBIA VACUSTRÝOVÁ Z UHLIKOVEJ OCELE, VEDENÉ V PODLAHE,
- DOPLNKOVÉ VYKUROVACIE TELESO KL. TRUBKOVÉ, DEKORÁCNE,
- DOSKOVÉ RADIÁTORY KORAD VK SO SPODNÝM PRÍPODOM,
- TECHNICKÁ SPRÁVA A LEGENDA SÚ NEODDELITELNOU SÚČASŤOU DOKUMENTÁCIE.



ZODPOVEDNÝ PROJEKTANT: ING. MARIÁ DOMBOŘOVÁ, aut.saving, reg.č. 4109/P+1		Hedera Kisková - UK PROJEKT	
VYPRACOVANÉ: Hedera Kisková	ICO: 1.407.6276	93405 LEVICOSE, Pevnosť 288644,	
Miesto stavby: IPELSKÝ SOKOLEC OK LEVICE, č.p. 2569 I. 2502		č. tel. 0421 904 684 778	
INVESTOR: OBEC IPELSKÝ SOKOLEC		e-mail: hederakiskova@gmail.com	
OBJEKT: PRESTAVBA ČASŤI OBJEKTU MŠ NA KOMUNITNÉ CENTRUM - IPELSKÝ SOKOLEC		FORMÁT: 8 A4	
OSAH VÝKRESU: PÔDORYS PRÍZEMIA - NAVROVANÝ STAV		DATE: jún 2016	
		ÚČEL: PS	
		PROJEKTA: VYKUROVANIE	
		MIERKA: 1 : 50	VÝKRES: UK - 1